

PLAN DE PRÉVENTION DES RISQUES  
NATURELS PRÉVISIBLES RELATIFS  
AUX INONDATIONS

DOSSIER D'ENQUÊTE PUBLIQUE

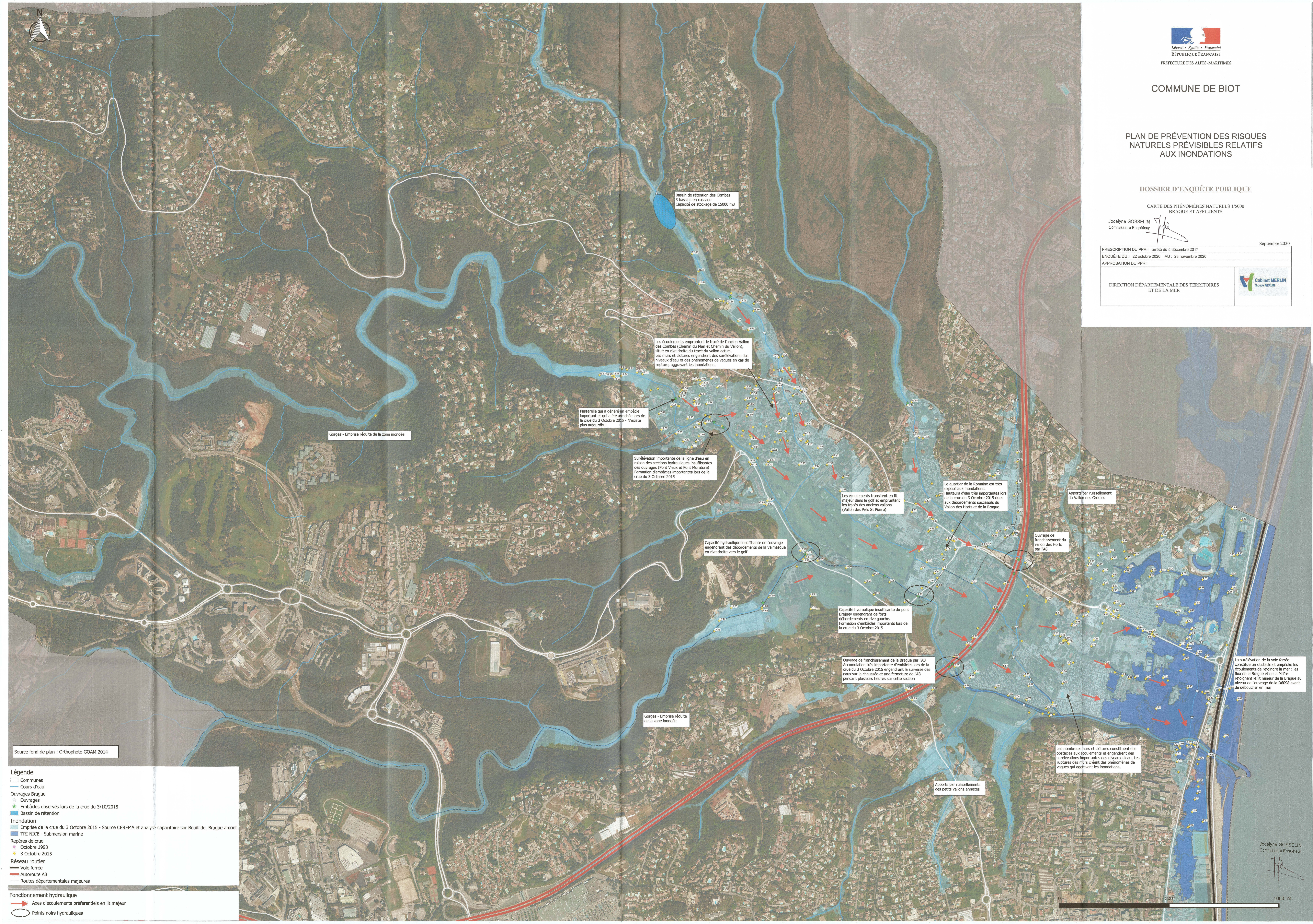
CARTE DES PHÉNOMÈNES NATURELS 1/5000  
BRAGUE ET AFFLUENTS

Jocelyne GOSSELIN  
Commissaire Enquêteur

PRESCRIPTION DU PPR : arrêté du 5 décembre 2017  
ENQUÊTE DU : 22 octobre 2020 AU : 23 novembre 2020  
APPROBATION DU PPR :

Septembre 2020

DIRECTION DÉPARTEMENTALE DES TERRITOIRES  
ET DE LA MER



Bassin de rétention des Combes  
3 bassins en cascade  
Capacité de stockage de 15000 m<sup>3</sup>

Les écoulements empruntent le tracé de l'ancien Vallon des Combes (Chemin du Plan et Chemin du Vallon), situé en rive droite du tracé du vallon actuel. Les murs et clôtures engendrent des surélévations des niveaux d'eau et des phénomènes de vagues en cas de rupture, aggravant les inondations.

Passerelle qui a généré un embâcle important et qui a été arrachée lors de la crue du 3 Octobre 2015 - Niveaux plus aujourd'hui.

Gorges - Emprise réduite de la zone inondée

Surélévation importante de la ligne d'eau en raison des sections hydrauliques insuffisantes des ouvrages (Pont Vieux et Pont Muratore). Formation d'embâcles importants lors de la crue du 3 Octobre 2015

Capacité hydraulique insuffisante de l'ouvrage engendrant des débordements de la Valmasque en rive droite vers le golf

Capacité hydraulique insuffisante du pont Brejnev engendrant de forts débordements en rive gauche. Formation d'embâcles importants lors de la crue du 3 Octobre 2015

Ouvrage de franchissement de la Brague par l'A8  
Accumulation très importante d'embâcles lors de la crue du 3 Octobre 2015 engendrant la surverse des eaux sur la chaussée et une fermeture de l'A8 pendant plusieurs heures sur cette section

Gorges - Emprise réduite de la zone inondée

Le quartier de la Romaine est très exposé aux inondations. Hauteurs d'eau très importantes lors de la crue du 3 Octobre 2015 dues aux débordements successifs du Vallon des Horts et de la Brague.

Apports par ruissellement du Vallon des Groules

Ouvrage de franchissement du vallon des Horts par l'A8

Apports par ruisselllements des petits vallons annexes

Les nombreux murs et clôtures constituent des obstacles aux écoulements et engendrent des surélévations importantes des niveaux d'eau. Les ruptures des murs créent des phénomènes de vagues qui aggravent les inondations.

La surélévation de la voie ferrée constitue un obstacle et empêche les écoulements de rejoindre la mer : les flux de la Brague et de la Maire rejoignent le lit mineur de la Brague au niveau de l'ouvrage de la D6098 avant de déboucher en mer

Source fond de plan : Orthophoto GOAM 2014

**Légende**

- Communes
- Cours d'eau
- Ouvrages Brague
- Ouvrages
- ★ Embâcles observés lors de la crue du 3/10/2015
- Bassin de rétention

**Inondation**

- Emprise de la crue du 3 Octobre 2015 - Source CEREMA et analyse capacitaire sur Bouillide, Brague amont
- TRI NICE - Submersion marine

**Repères de crue**

- Octobre 1993
- 3 Octobre 2015

**Réseau routier**

- Voie ferrée
- Autoroute A8
- Routes départementales majeures

**Fonctionnement hydraulique**

- Axes d'écoulements préférentiels en lit majeur
- Points noirs hydrauliques

Jocelyne GOSSELIN  
Commissaire Enquêteur

1000 m